

Industrija



Zaštita industrijskih struktura

Industrijske betonske konstrukcije su konstantno izložene hidrostatičkom pritisku, sulfatima, hloridima i drugim agresivnim hemikalijama. Bez adekvatne zaštite, celovitost strukture betona brzo biva ugrožen, dovodeći do skupih sanacija i skraćenog veka trajanja strukture. Vlaga i hloridi, koji dospeju do armature, dovode do ekspanzivnih procesa oksidacije izazivajući pukotine i druga oštećenja u betonu. Kada se pucanje betona odvija u kombinaciji sa vremenskim efektima kao što su zamrzavanje i odmrzavanje ili ubrzana korozija pri toplijim klimatskim uslovima, propadanje betonske strukture se odvija ubrzanim tempom. Sa preko 40 godina iskustva u 70 zemalja širom sveta, Xypex Crystalline Technology korišćen je u različitim industrijama za hidroizolaciju, zaštitu, oporavak i povećanje izdržljivosti betona. U ovom izazovnom okruženju, Xypex je važan i neizostavan proizvod koji produžava vek trajanja industrijskih struktura.



Xypex proizvodi igraju glavnu ulogu kad je u pitanju hidroizolacija i zaštita betona od prodora vode zbog hidrostatičkog pritiska i delovanja agresivnih hemikalija - problemi koji utiču na smanjenje veka trajanja industrijskih konstrukcija.

Hemijski uticaj

Industrijske strukture su predmet napada različitih hemikalija bez obzira da li su one kisele ili bazne, organske ili neorganske, veštačke ili prirodne. Među mnogobrojnim hemikalijama koje deluju na beton, nalaze se kiseline (sumporna, mravlja, mlečna, sirćetna, ugljena,) hloridi, sulfati, nitrati i pretohemikalije. Beton se takođe može oštetiti tokom proizvodnje ili procesa tretmana otpada. Difuzija ovih hemikalija kroz poroznu strukturu betona može izazvati probleme kao što su korozija armature, pucanje i druga oštećenja betona.

POSLE



Podzemne vode

Prioritet u hidroizolaciji betonskih industrijskih struktura je prevencija prodora vode zbog hidrostatičkog pritiska podzemnih voda. Strukture ispod i iznad nivoa zemlje moraju biti zaštićene od prodora vode i korozije armature.

Kad su u pitanju karakteristike betona i njegovo postavljanje i integrisanje, uvek se treba izboriti sa problemom propustljivosti vode unutar podloge i armature. U prisustvu kiseonika, ovo može da pokrene proces korozije.



Tretman otpadnih voda

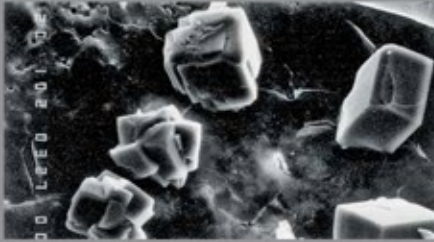
Industrijska otpadna voda može da sadrži sedimente, hormone, kiseline, i često oštećuje betonske strukture u kojima se odvija proces tretmana. Bilo da je uklanjanje čvrstih komponenti, sedimentata, ulja, masti ili drugih hemikalija, beton korišćen u tretmanu otpadnih voda je izložen brojnim grubim elementima koji značajno povećavaju mogućnost pucanja, drugih oštećenja i korozije. Beton izložen industrijskoj otpadnoj vodi može da korodira pod dejstvom mikroba kao rezultat stvaranja hidrogen sulfida. Pored toga, čvrste komponente i sediment mogu da oštete beton u vidu abrazije.



Skladištenje

Beton je u industriji često upotrebljivan u primarnom i sekundarnom skladištenju, gde rezervoari, kanali, strukture za preradu vode, rashladni tornjevi, bazeni i druge potporne strukture treba da budu zaštićene od prodora vode zbog hidrostatičkog pritiska i dejstva hemikalija. Zaštita betona je važna iz nekoliko razloga: Ne samo što treba zaštititi beton u cilju održavanja integriteta njegove strukture i izbegavanja skupe obnove, već i da bi okolina bila zaštićena od curenja. Konstantan gubitak tečnosti takođe uzrokuje značajan porast operativnih troškova industrijskih postrojenja.

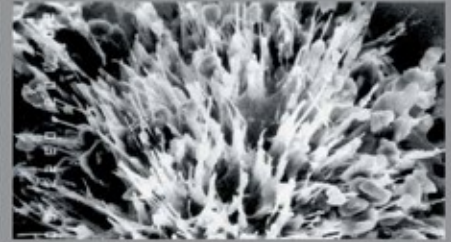




NETRETIRAN BETON

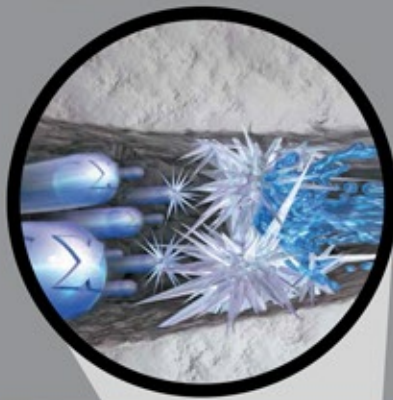


POČETAK KRISTALIZACIJE



OČVRSNUT BETON (KRISTALIZACIJA ZAVRŠENA)

Xypex Tehnologija Kristalizacije



Xypex proizvodi koriste prirodnu poroznost betona i hemijsku difuziju i na taj način prodiru u betonske pore i kapilare. Unutar betona, Xypex hemikalije reaguju sa suvim česticama cementa i česticama nastalim hidratacijom cementa, i tako formiraju nerastvorljivu kristalnu strukturu duboko unutar podloge. U ovom stanju, beton postaje nepropustljiv, i sprečava prodiranje tečnosti i hemikalija iz bilo kog pravca, čak i u slučaju jakog hidrostatičkog pritiska. Hemijski otporna mesta kristalizovane strukture će ublažiti uticaj sulfata, hlorida i drugih agresivnih hemikalija. Dok produžava vek trajanja betona, Xypex je dokazano pokazao svoju efikasnost protiv efekata karbonizacije i baznih reakcija kao i da se samoobnavlja kad su u pitanju pukotine veličine do 0.4 mm. Xypex takođe pojačava izdržljivost betona usled ciklusa zamrzavanja i odmrzavanja.



Prednosti Xypex-a

Xypex Tehnologija Kristalizacije deluje unutar betona, pritom izbegavajući tipične nedostatke pregrada.

✓ Trajan je i reaguje u prisustvu vode	✓ Nije podložan propadanju
✓ Može se naneti na obe strane betonske površine	✓ Ne zahteva dodatnu zaštitu
✓ Samoobnovljive pukotine do 0.4mm	✓ Otporan na uticaj hemikalija



Dokazana efikasnost u svetu

Sistemi kvaliteta i standarda zajedno sa testiranjem u laboratoriji, kao i na terenu, pokazali su da je Xypex na visokom položaju u industriji betona. Xypex je testiran od strane nezavisnih laboratorija u USA, Kanadi, Australiji, Japanu, Evropi i drugim zemljama.

Struktura i Problemi

Prednosti Xypex Admix proizvoda

- Trajna hidroizolacija
- Pojačava izdržljivost betona
- Vrednuje inženjerstvo
- Netoksičan
- Nije zapaljiv
- Otporan na štetne efekte prodiranja vode i uticaja hemikalija

Xypex Admix za izgradnju betona

Xypex Admix je prvi izbor kada se Tehnologija Xypex Kristalizacije stavlja u nove betonske strukture za izgradnju industrijskih struktura.. Pošto se Xypex Admix stavlja u smesu prilikom mešanja, postaje integrisani deo betonske matrice, što smanjuje moguće štetne efekte prodiranja vode, uticaja hlorida i sulfata, karbonizacije, baznih agregatnih reakcija i drugih agresivnih hemikalija. Dodavanje Xypex Admix proizvoda je učinkovita metoda za pojačanje



Pre pozicioniranja



U toku montiranja



Tokom nanošenja betona prskanjem



Prednosti Xypex Premaza

- Ne zahteva suhu površinu
- Može se naneti na bilo koju stranu betona
- Neće pući niti se pohabati
- Ne zahteva skupe prvobitne premaze površine niti zahteva nanošenje više slojeva
- Zatvaranje, brušenje, obrada i zaštita u toku punjenja nije potrebna
- Trajna hidroizolacija
- Pojačava izdržljivost betona
- Ne sadrži VOCs
- Nije toksičan niti zapaljiv
- Može se bezbedno naneti u zatvorenim prostorima

Oporavak i popravka

Xypex premazi i proizvodi za reparaciju omogućuju vlasnicima, inženjerima i investitorima da ekonomično i pouzdano poprave strukture koje su bile oštećene usled uticaja hlorida, karbonizacije, alkalnih agregatnih reakcija, i usled uticaja agresivnih hemikalija.

Xypex Koncentrat i Modified se primenjuju u vidu premaza na površini betona. Za razliku od drugih materijala za koje je potrebna suva podloga, Xypex proizvodi zahtevaju vlažnu površinu. Ova sredina je odgovarajuća za proces Xypex Kristalizacije. Xypex Patch'n Plug, Koncentrat Dry- Pac i Megamix proizvodi su posebno dizajnirani kako bi trajno popravili nedostatke betona, kao što su pukotine i neispravni građevinski spojevi. Xypex Megamix pospešuje celovitost betonske strukture kad je naneta ozbiljna šteta, dok u isto vreme održava beton i ima isti zaštitni efekat kao kod betonskih struktura tretiranih Xypex-om.

Dodatni proizvodi

- FCM 80
- Megamix I & II
- Gamma Cure
- Xycrylic Admix



Premazivanje



Zatvaranje pukotina



Oporavak



Posetite Nas na sajtu
www.xypex.com radi više
informacija i detalja o proizvodu.

Beingthere

PRIMERI IZGRADNJE

Podlesice Animal Barn, Czech Republic



Fiat India Automobiles Effluent & Sewage Treatment Plant, India



Saltworks in Solikamsk (Chemical Factory), Russia



Repsol Fuel Station, Brazil



Daimler Chrysler, South Africa

Pronađite Xypex distributera u Vašoj državi.

- | | | | |
|----------------------|-------------|----------------|------------------------|
| - ARGENTINA | - ERITREA | - KOREA | - SERBIA |
| - AUSTRALIA | - ESTONIA | - KUWAIT | - SINGAPORE |
| - BANGLADESH | - ETHIOPIA | - LITHUANIA | - SLOVAK REPUBLIC |
| - BARBADOS | - FIJI | - MALAYSIA | - SLOVENIA |
| - BELGIUM | - FINLAND | - MEXICO | - SOUTH AFRICA |
| - BERMUDA | - FRANCE | - MONACO | - SPAIN |
| - BRAZIL | - GERMANY | - NEPAL | - SRI LANKA |
| - BULGARIA | - GHANA | - NETHERLANDS | - SWITZERLAND |
| - CANADA | - HONDURAS | - NEW ZEALAND | - TAIWAN |
| - CHILE | - HONG KONG | - NORWAY | - TANZANIA |
| - CHINA | - HUNGARY | - PANAMA | - THAILAND |
| - COLOMBIA | - ICELAND | - PERU | - TURKEY |
| - COSTA RICA | - INDIA | - PHILIPPINES | - UKRAINE |
| - CROATIA | - INDONESIA | - POLAND | - UNITED STATES |
| - CYPRUS | - IRAN | - PORTUGAL | OF AMERICA |
| - CZECH REPUBLIC | - IRELAND | - PUERTO RICO | - UNITED ARAB EMIRATES |
| - DENMARK | - ISRAEL | - QATAR | - UNITED KINGDOM |
| - DOMINICAN REPUBLIC | - JAPAN | - ROMANIA | - VENEZUELA |
| - ECUADOR | - JORDAN | - RUSSIA | - VIETNAM |
| - EGYPT | - KENYA | - SAUDI ARABIA | |

Ekskluzivni zastupnik Xypex proizvoda za R. Srbiju i R. Crnu Goru: Magna Coop d.o.o.
Osogovska 41, 26 000 Pančevo, Tel: +381 13 372 213, +381 64 20 65 561,
E-mail: xypex@magnacoop.com, Web: www.magnacoop.com

magna coop
APSOLUTNO IZOLOVANO!

XYPEX®

XYPEX CHEMICAL CORPORATION 13731 Mayfield Place, Richmond, British Columbia, Canada V6V 2G9
Tel: 604.273.5265 Toll Free: 1.800.961.4477 E-mail: enquiry@xypex.com Website: www.xypex.com
XYPEX is a registered trademark of Xypex Chemical Corporation • Copyright © 2012 Xypex Chemical Corporation • Printed in Canada