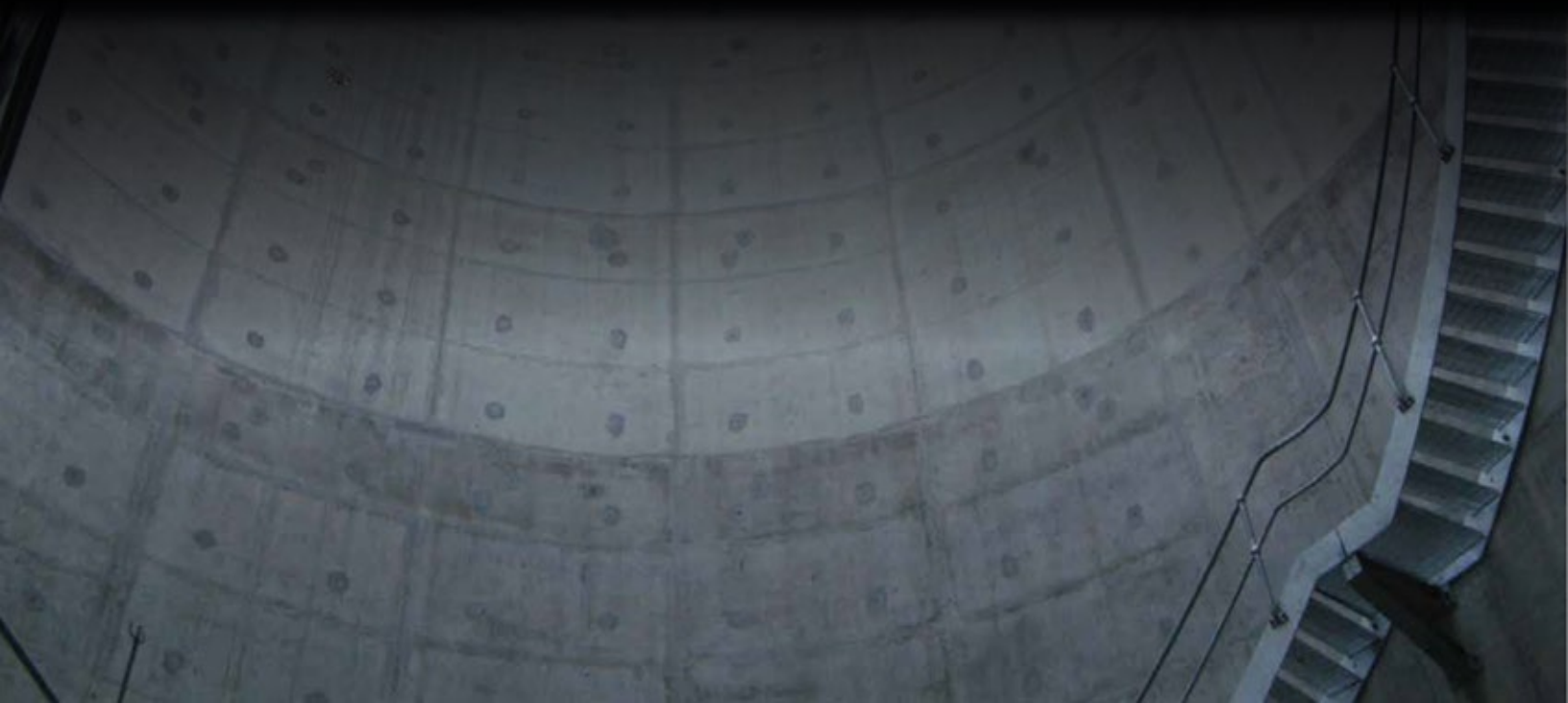


Elektroprivredni objekti



Elektroprivredni objekti

Zbog samih karakteristika, betonske strukture strujnih objekata mogu ozbiljno biti ugrožene usled hidrostatičkog pritiska i delovanja hemikalija. Bez odgovarajuće zaštite, integritet strukture biva ugrožen, što dovodi do skupih popravki i znatno kraćeg veka trajanja. Kad vlaga dopre do čelične armature, dolazi do procesa ubrzane oksidacije koja stvara pukotine i druga oštećenja unutar betona. Kada beton krene da puca i tome još doprinesu vremenski uslovi, kao što je šteta nastala pri zamrzavanju i odmrzavanju ili ubrzana korozija u toplim klimatskim uslovima, propadanje betona se odigrava brže nego uobičajeno. Sa preko 40 godina iskustva u 70 zemalja širom sveta, Xypex Tehnologija Kristalizacije se koristila u izgradnji strujnih i komunalnih objekata radi hidroizolacije, zaštite, popravke i produžetka izdržljivosti betona usled uticaja vode i hemikalija. U težim uslovima, kad su strukture izložene uticaju sulfata, baznim reakcijama, kad su izložene abraziji i ciklusima zamrzavanja i odmrzavanja, Xypex je izuzetno važan i neizostavan proizvod koji produžava vek trajanja strujnih i komunalnih objekata.



Xypex proizvodi imaju ključnu ulogu u hidroizolaciji betona usled prodiranja vode, čak i pri jakom hidrostatičkom pritisku. Jedinствена Xypex tehnologija takođe štiti beton od štetnih efekata uticaja sulfata, stvaranja pukotina i disfunkcija betonskih spojeva.



Zaštita elektroprivrednih objekata

Hidroizolacija i zaštita betona u strujnim objektima ima sledeće ciljeve:

Da spreči prodiranje vode kroz beton usled hidrostatičkog pritiska kao i da zaštiti unutrašnji deo podstrukture od oštećenja koja stvara voda, i da zaštiti armaturu od korozije. U zavisnosti od okoline, beton takođe treba da bude zaštićen od uticaja sulfata i hemikalija.

Kad su u pitanju karakteristike betona i njegovo postavljanje, uvek se treba izboriti sa problemom propustljivosti koji se javlja usled poroznosti betona kao i mana (neispravnih građevinskih spojeva, pukotina u obliku saća, rupa), curenja između spojeva, štete nastale usled zamrzavanja/odmrzavanja i pukotina usled skupljanja i sušenja betona. Ovi problemi strukturu čine podložnom aktivnom curenju vode i mogu ubrzati proces korozije armature i propadanje površine betona.

Pucanje

Pukotine unutar betona su vidljive promene putem kojih voda i štetne hemikalije prodiru u strukturu. Ove pukotine nastaju na razne načine, ali najčešće nastaju skupljanjem betona, pucanja usled temperaturnih razlika, pucanja u vidu tankih proreda i skupljanjem unutar ploča.



Propadanje površine

Primarni uzrok propadanja betonske površine u strukturama strujnih postrojenja je šteta nastala usled zamrzavanja/odmrzavanja. Šteta može biti dugotrajna, što zahteva obnovu betonske površine tokom veka trajanja strukture.



Uticaj Sulfata i Bazna Reakcija

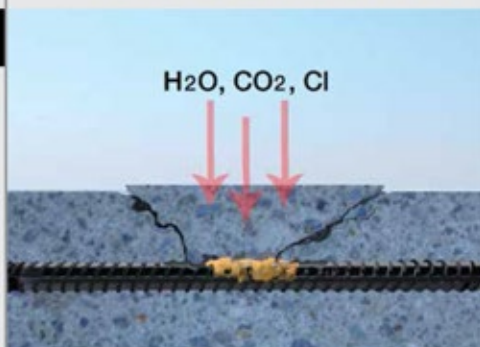
Kada su sulfati prisutni u vodi i tlu, vodopropusnost betona i prisustvo vode omogućuje sulfatnim jonima da se rasprostrane unutar betona i stvore jaku reakciju koja dovodi do propadanja i drugih oštećenja. Sličan efekat se događa i kad je u pitanju bazna reakcija gde prisustvo vode unutar betona dopušta stvaranje reakcije između silicijuma u određenim jedinjenjima i alkalija odnosno baza u cementu.

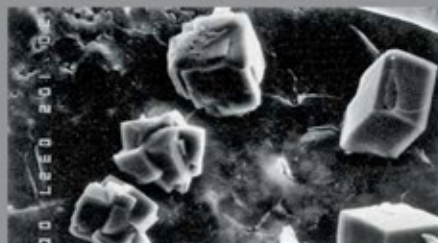


Vodopropusnost i Korozija

Prvobitna svrha hidroizolacije betona u strujnim objektima je sprečavanje prodiranja vode unutar strukture i tako zaštititi armaturu od štetnog efekta korozije.

Kad su u pitanju karakteristike betona i njegovo postavljanje i integrisanje, uvek se treba izboriti sa problemom propustljivosti vode unutar podloge i armature. Prisustvom kiseonika to može dovesti do korozije.

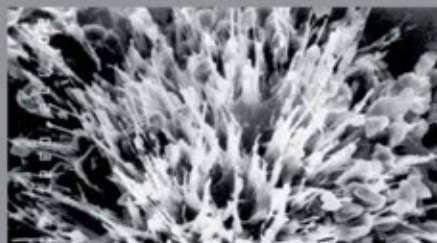




NETRETIRAN BETON



POČETAK KRISTALIZACIJE



OČVRSNUT BETON (KRISTALIZACIJA ZAVRŠENA)

Xypex Tehnologija Kristalizacije

Xypex proizvodi koriste prirodnu poroznost betona i hemijsku difuziju i na taj način prodiru u betonske pore i kapilare. Unutar betona, Xypex hemikalije reaguju sa svim česticama cementa i česticama nastalim hidratacijom cementa, i tako formiraju nerastvorljivu kristalnu strukturu duboko unutar podloge. U ovom stanju, beton postaje nepropustljiv, i sprečava prodiranje tečnosti i hemikalija iz bilo kog pravca, čak i u slučaju jakog hidrostatskog pritiska. Hemijski otporna mesta kristalizovane strukture će ublažiti uticaj sulfata i hlorida. Dok produžava vek trajanja betona, Xypex je dokazano pokazao svoju efikasnost protiv štetnih efekata baznih reakcija kao i sposobnost samoobnavljanja pukotina veličine do 0.4 mm. Xypex takođe pojačava izdržljivost betona u ciklusima zamrzavanja i odmrzavanja.



Prednosti Xypex-a

Xypex Tehnologija Kristalizacije deluje unutar betona, pritom izbegavajući tipične nedostatke pregrada.

✓ Trajan je i reaguje u prisustvu vode	✓ Nije podložan propadanju
✓ Može se naneti na obe strane betonske površine	✓ Ne zahteva dodatnu zaštitu
✓ Samoobnovljive pukotine do 0.4mm	✓ Otporan na uticaj hemikalija

Dokazana efikasnost u svetu

Sistemi kvaliteta i standarda zajedno sa testiranjem u laboratoriji, kao i na terenu, pokazali su da je Xypex na visokom položaju u industriji betona. Xypex je testiran od strane nezavisnih laboratorija u USA, Kanadi, Australiji, Japanu, Evropi i drugim zemljama.



Struktura i Problemi

Prednosti Xypex Admix proizvoda

- Trajna hidroizolacija
- Pojačava izdržljivost betona
- Vrednuje inženjerstvo
- Netoksičan
- Nije zapaljiv
- Otporan na štetne efekte prodiranja vode i uticaja hemikalija

Xypex Admix za izgradnju novih betonskih konstrukcija

Xypex Admix je prvi izbor kada se primenjuje Xypex Tehnologija Kristalizacije u izgradnji novih betonskih struktura. Pošto se Xypex Admix stavlja u smesu prilikom mešanja, postaje integrisani deo betonske matrice, što smanjuje moguće štetne efekte prodiranja vode i uticaja hemikalija. Dodavanje Xypex Admix proizvoda je učinkovita metoda za pojačanje izdržljivosti betonskih struktura.



Pre pozicioniranja



U toku montiranja



Tokom nanošenja betona prskanjem

Prednosti Xypex Premaza

- Ne zahteva suhu površinu
- Može se naneti na bilo koju stranu betona
- Neće pući niti se pohabati
- Ne zahteva skupe prvobitne premaze površine niti zahteva nanošenje više slojeva
- Zatvaranje, brušenje, obrada i zaštita u toku punjenja nije potrebna
- Trajna hidroizolacija
- Pojačava izdržljivost betona
- Ne sadrži VOCs
- Nije toksičan niti zapaljiv
- Može se bezbedno naneti u zatvorenim prostorima

Oporavak i popravka

Xypex premazi i proizvodi za reparaciju omogućuju vlasnicima, inženjerima i investitorima da ekonomično i pouzdano poprave strukture koje su bile oštećene usled uticaja hlorida, sulfata, alkalnih agregatnih reakcija i usled propadanja površine usled abrazije, zamrzavanja i odmrzavanja. Xypex Koncentrat i Modified se primenjuju u vidu premaza na površini betona. Za razliku od drugih materijala za koje je potrebna suva podloga, Xypex proizvodi zahtevaju vlažnu površinu – stanje koje je tipično za strukturu kroz koju prodire voda. Ova sredina je odgovarajuća za proces Xypex Kristalizacije. Xypex Patch'n Plug, Koncentrat Dry- Pac i Megamix proizvodi su posebno dizajnirani kako bi trajno popravili nedostatke betona, kao što su pukotine i neispravni građevinski spojevi. Ovi proizvodi su takođe učinkoviti kad je u pitanju popunjavanje rupa kao i plombiranje prostora oko ugrađenih cevi. Xypex Megamix pospešuje celovitost betonske strukture kad je naneta ozbiljna šteta, dok u isto vreme održava beton i ima isti zaštitni efekat kao kod betonskih struktura tretiranih Xypex-om.

Dodatni proizvodi

- FCM 80
- Megamix I & II
- Gamma Cure
- Xycrylic Admix



Premazivanje



Zatvaranje pukotina



Oporavak



Posetite Nas na sajtu
www.xypex.com radi više
informacija i detalja o proizvodu.

Beingthere

PRIMERI IZGRADNJE

Cottam Power Station, United Kingdom



Zilina Dam, Slovakia



Nuclear Waste Storage Bunkers, Canada



Coal Storage at Power Station, China



Prague City Utility Tunnels, Czech Republic

Pronađite Xypex distributera u Vašoj državi.

- | | | | |
|----------------------|-------------|----------------|------------------------|
| - ARGENTINA | - ERITREA | - KOREA | - SERBIA |
| - AUSTRALIA | - ESTONIA | - KUWAIT | - SINGAPORE |
| - BANGLADESH | - ETHIOPIA | - LITHUANIA | - SLOVAK REPUBLIC |
| - BARBADOS | - FIJI | - MALAYSIA | - SLOVENIA |
| - BELGIUM | - FINLAND | - MEXICO | - SOUTH AFRICA |
| - BERMUDA | - FRANCE | - MONACO | - SPAIN |
| - BRAZIL | - GERMANY | - NEPAL | - SRI LANKA |
| - BULGARIA | - GHANA | - NETHERLANDS | - SWITZERLAND |
| - CANADA | - HONDURAS | - NEW ZEALAND | - TAIWAN |
| - CHILE | - HONG KONG | - NORWAY | - TANZANIA |
| - CHINA | - HUNGARY | - PANAMA | - THAILAND |
| - COLOMBIA | - ICELAND | - PERU | - TURKEY |
| - COSTA RICA | - INDIA | - PHILIPPINES | - UKRAINE |
| - CROATIA | - INDONESIA | - POLAND | - UNITED STATES |
| - CYPRUS | - IRAN | - PORTUGAL | - OF AMERICA |
| - CZECH REPUBLIC | - IRELAND | - PUERTO RICO | - UNITED ARAB EMIRATES |
| - DENMARK | - ISRAEL | - QATAR | - UNITED KINGDOM |
| - DOMINICAN REPUBLIC | - JAPAN | - ROMANIA | - VENEZUELA |
| - ECUADOR | - JORDAN | - RUSSIA | - VIETNAM |
| - EGYPT | - KENYA | - SAUDI ARABIA | |

Ekskluzivni zastupnik Xypex proizvoda za R. Srbiju i R. Crnu Goru: Magna Coop d.o.o.
Osogovska 41, 26 000 Pančevo, Tel: +381 13 372 213, +381 64 20 65 561,
E-mail: xypex@magnacoop.com, Web: www.magnacoop.com

magna coop
APSOLUTNO IZOLOVANO!

XYPEX®

XYPEX CHEMICAL CORPORATION 13731 Mayfield Place, Richmond, British Columbia, Canada V6V 2G9
Tel: 604.273.5265 Toll Free: 1.800.961.4477 E-mail: enquiry@xypex.com Website: www.xypex.com
XYPEX is a registered trademark of Xypex Chemical Corporation • Copyright © 2012 Xypex Chemical Corporation • Printed in Canada