

Građevinski Temelji



Zaštita Temelja

Struktura građevinskih temelja, bilo da su duboko ili plitko utemeljeni, može biti ozbiljno ugrožena hidrostatičkim pritiskom i prodorom vode usled visokog nivoa podzemnih voda. Neadekvatna hidroizolacija, pucanje i odvajanje građevinskih spojeva su problemi koji će dovesti do propadanja betona i do prodiranja vode u podstrukturu. Ukratko, ovo može dovesti do nefunkcionalnosti podstrukture, i tokom vremena do slabljenja same strukture građevine. Xypex ima širok učinak u hidroizolaciji i zaštiti građevinskih temelja. Xypex je prepoznat od strane vodećih graditelja kao ključni deo u izgradnji, bilo da su u pitanju manje jedinice izgradnje ili visoke zgrade. Xypex netoksična Kristalna Tehnologija štiti hiljade temelja širom sveta. Bilo da se koristi za izgradnju novih struktura ili za reparaciju postojećih struktura, Xypex je na izvanredno dobrom glasu kad su u pitanju zaštita strukture betona i sprečavanje prodora vode, čak i u slučaju jakog hidrostatičkog pritiska.



Xypex proizvodi imaju ključnu ulogu u hidroizolaciji betona radi sprečavanja prodora vode, čak i usled jakog hidrostatičkog pritiska. Jedinstvena Xypex tehnologija takođe štiti beton od štetnih efekata usled uticaja sulfata, pukotina i disfunkcije betonskih spojeva.

Zaštita Temelja

Hidroizolacija i zaštita betona u izgradnji temelja ima sledeće ciljeve:

Da spreči prodiranje vode kroz beton usled hidrostatičkog pritiska i da zaštiti unutrašnjost podstrukture od štete koju voda nanosi, kao i da spreči koroziju čelika. U zavisnosti od sredine, beton bi takođe trebalo zaštititi od uticaja sulfata i uticaja hlorida u morskim sredinama.

Kad su u pitanju karakteristike betona i njegovo postavljanje, uvek se treba izboriti sa problemom propustljivosti koji se javlja usled poroznosti betona kao i mana (neispravnih građevinskih spojeva, pukotina u obliku saća, rupa), curenja između spojeva, štete nastale usled zamrzavanja/odmrzavanja i pukotina usled skupljanja i sušenja betona. Ovi problemi strukturu čine podložnom curenju i mogu ubrzati mogućnost pojačane korozije čelika i propadanje površine betona.

Prodor vode kroz konstrukciju



Prodor kroz pukotine / građevinske spojeve



Oštećenje na konstrukciji (segregacija betona, pukotina, pogrešno izvedenih građevinskih spojeva i saća)



Mesta koja su podložna problemu

Zidovi strukture



Mat ploče



Temelji



Nagib ploče

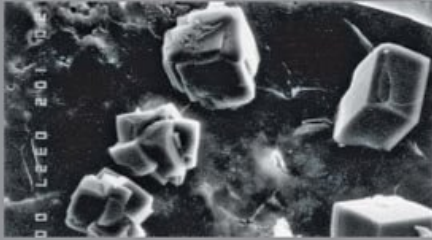


Ploče na stubovima (plafoni)



Drvene grede i ploče





Netretiran beton



Početak Kristalizacije



Očvrstnut Beton (Kristalizacija završena)

Xypex tehnologija kristalizacije



Xypex proizvodi koriste prirodnu poroznost betona i hemijsku difuziju i na taj način prodiru u betonske pore i kapilare. Unutar betona, Xypex hemikalije reaguju sa suvim česticama cementa i česticama nastalim hidratacijom cementa, i tako formiraju nerastvorljivu kristalnu strukturu duboko unutar podloge. U ovom stanju, beton postaje nepropustljiv, i sprečava prodiranje tečnosti i hemikalija iz bilo kog pravca, čak i u slučaju jakog hidrostatičkog pritiska. Hemijski otporna mesta kristalizovane strukture će ublažiti uticaj sulfata i hlorida koji mogu biti prisutni u vodi i dubljim slojevima zemlje.



Prednosti Xypex-a

Xypex Tehnologija Kristalizacije deluje unutar betona, pritom izbegavajući tipične nedostatke pregrada.

✓ Trajan je i reaktivan u prisustvu vode	✓ Ne zahteva dodatnu zaštitu kao što je slučaj sa oblikovanim membranama
✓ Samoobnovljive pukotine do 0.4mm	✓ Otporan na uticaj hemikalija
✓ Može biti primenjen i na jednu i na drugu stranu betonske površine	✓ Ne propada

Dokazan kvalitet u celom svetu

Sistemi kvaliteta i standarda zajedno sa testiranjem u laboratoriji, kao i na terenu, pokazali su da je Xypex na visokom položaju u industriji betona. Xypex je obimno bio testiran od strane nezavisnih laboratorija u USA, Kanadi, Australiji, Japanu, Evropi i drugim zemljama.



Odgovarajući Proizvodi

Prednosti

Xypex Admix proizvoda

- Trajna hidroizolacija
- Pojačava izdržljivost betona
- Vrednuje inženjerstvo
- Netoksičan
- Otporan na štetne efekte prodiranja vode i uticaja hemikalija

Xypex Admix za Izgradnju Betona

Xypex Admix je prvi izbor kada se Tehnologija Xypex Kristalizacije stavlja u nove strukture betona za izgradnju temelja. Pošto se Xypex Admix stavlja u smesu prilikom mešanja, postaje integrisani deo betonske matrice, što smanjuje moguće štetne efekte prodiranja vode i uticaja hemikalija. Xypex Admix može se stavljati u elemente pre samog pozicioniranja, tokom montiranja struktura ili se može dodati u smesu za prskani beton.



Prefabrikovani elementi



Betoniranje na licu mesta



Torkret beton



Prednosti Xypex Premaza

- Ne zahteva suhu površinu
- Može se naneti na bilo koju stranu betona
- Neće pući niti se pohabati
- Ne zahteva skupe prvobitne premaze površine niti zahteva nanošenje više slojeva
- Zatvaranje, brušenje, obrada i zaštita u toku punjenja nije potrebna
- Trajna hidroizolacija
- Pojačava izdržljivost betona
- Ne sadrži VOCs

Oporavak i Popravka

Xypex premazi i proizvodi za reparaciju omogućuju vlasnicima, inženjerima i investitorima da ekonomično i pouzdano poprave štetu i curenje ispod nagiba strukture, čak i sa suprotne strane. Xypex Koncentrat i Modified se primenjuju u vidu premaza na površini betona. Za razliku od drugih materijala za koje je potrebna suva podloga, Xypex proizvodi zahtevaju vlažnu površinu – stanje tipično za podstrukture koje propuštaju vodu. Ova sredina je odgovarajuća za proces Xypex Kristalizacije. Xypex Patch'n Plug, Koncentrat Dry-Pac i Megamix proizvodi su posebno dizajnirani kako bi trajno izvršili reparaciju betonskih mana kao što su pukotine u obliku saća, pukotina i neispravnih građevinskih spojeva. Ovi proizvodi su takođe učinkoviti u popunjavanju vezivnih rupa i zatvaranju prostora oko cevi.



Premazivanje



Zatvaranje rupa



Oporavak betona

Dodatni proizvodi

- FCM 80
- Megamix I & II
- Gamma Cure
- Xycrylic Admix



Posetite Nas na sajtu
www.xypex.com radi više
informacija i detalja o proizvodu.

Beingthere

Primeri izgradnje

Hyde Park, UK



TIS Bank, Turska



Bank of China, Kina



Institut za Medicinska istraživanja, Wisconsin, USA

Pronađite Xypex distributera u Vašoj državi.

- | | | | |
|----------------------|-------------|---------------|------------------------|
| - ARGENTINA | - ERITREA | - LATVIA | - SAUDI ARABIA |
| - AUSTRALIA | - ESTONIA | - LITHUANIA | - SERBIA & MONTENEGRO |
| - AUSTRIA | - ETHIOPIA | - MACAU | - SIERRA LEONE |
| - BANGLADESH | - FIJI | - MACEDONIA | - SINGAPORE |
| - BARBADOS | - FINLAND | - MALAYSIA | - SLOVAK REPUBLIC |
| - BELGIUM | - FRANCE | - MAURITIUS | - SLOVENIA |
| - BERMUDA | - GERMANY | - MEXICO | - SOUTH AFRICA |
| - BOSNIA | - GHANA | - NEPAL | - SPAIN |
| & HERZEGOVINA | - GUAM | - NETHERLANDS | - SRI LANKA |
| - BRAZIL | - HONDURAS | - NEW ZEALAND | - SWITZERLAND |
| - BULGARIA | - HONG KONG | - NICARAGUA | - TAIWAN |
| - CANADA | - HUNGARY | - NIGERIA | - TANZANIA |
| - CHILE | - ICELAND | - NORWAY | - THAILAND |
| - CHINA | - INDIA | - PAKISTAN | - TUNISIA |
| - COLOMBIA | - INDONESIA | - PANAMA | - TURKEY |
| - COSTA RICA | - IRAN | - PERU | - UGANDA |
| - CROATIA | - IRELAND | - PHILIPPINES | - UKRAINE |
| - CYPRUS | - ISRAEL | - POLAND | - UNITED ARAB EMIRATES |
| - CZECH REPUBLIC | - JAPAN | - PORTUGAL | - UNITED KINGDOM |
| - DENMARK | - JORDAN | - PUERTO RICO | - UNITED STATES |
| - DOMINICAN REPUBLIC | - KENYA | - QATAR | - VENEZUELA |
| - ECUADOR | - KOREA | - ROMANIA | - VIETNAM |
| - EGYPT | - KOSOVO | - RUSSIA | - ZIMBABWE |
| - EL SALVADOR | - KUWAIT | - RWANDA | |

Ekskluzivni zastupnik Xypex proizvoda za R. Srbiju i R. Crnu Goru: Magna Coop d.o.o.
Osogovska 41, 26 000 Pančevo, Tel: +381 13 372 213, +381 64 20 65 561,
E-mail: xypex@magnacoop.com, Web: www.magnacoop.com

magna coop
APSOLUTNO IZOLOVANO!

XYPEX[®]

XYPEX CHEMICAL CORPORATION 13731 Mayfield Place, Richmond, British Columbia, Canada V6V 2G9
Tel: 604.273.5265 Toll Free: 1.800.961.4477 E-mail: enquiry@xypex.com Website: www.xypex.com
XYPEX is a registered trademark of Xypex Chemical Corporation - Copyright © 2012 Xypex Chemical Corporation - Printed in Canada